

日教弘をサポートする会員を募集しています

# 「たすけあい」の輪を広げよう。

## ご入会についてのご案内

- WEBまたは入会申込書にてご入会ください。
- 会費等費用は、一切不要です。
- 会員になられた方は、当会の共済事業に加入することができます。
- 入会された方には、会員証をお送りします。会員証には、福利厚生をサポートする『日教弘クラブオフ』の利用証が付帯されます。

WEBからの入会は裏面の二次元バーコードから！



公益財団法人 日本教育公務員弘済会 会員証  
《日教弘クラブオフ利用証》

### 日教弘の主要事業

1. 教育振興事業
  - 奨学事業 ● 教育研究助成事業 ● 教育文化事業
2. 福祉事業
3. 共済事業 (提携保険事業)

日教弘クラブオフ利用のための連絡先

日教弘コールセンター ▶ 0800-919-6189 (通話料無料)

ホームページ ▶ <https://www.club-off.com/nikkyoko/>



## ◎ 日教弘クラブオフの特典 ◎



### ホテルや旅館

国内約20,000施設

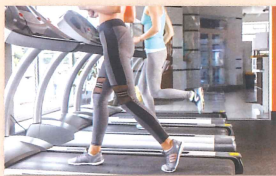
最大80%OFF



### グルメ

全国60,000店以上

最大50%OFF



### スポーツクラブ

全国約2,500カ所以上

会員優待価格



### 映画館

全国約300館

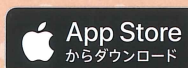
会員優待価格

※写真はイメージです。

他にも暮らしに役立つメニューやプレゼント企画など



クラブオフを使うなら  
アプリが便利！



iPhone はこちら▶



Android はこちら▶



※Apple および Appleのロゴは米国  
その他の国で登録されたApple  
Inc.のサービスマークです。

※Google Play および Google Play  
ロゴは、Google LLC の商標です。

## 日教弘の主要事業

公益財団法人日本教育公務員弘済会  
(略称日教弘)は、教育の振興に寄与  
すること及び教職員の福祉向上をはかる  
ため次の事業を行っています。

- 1 教育振興事業
  - 奨学事業
  - 教育研究助成事業
  - 教育文化事業
- 2 福祉事業
- 3 共済事業 (提携保険事業)

公益財団法人 日本教育公務員弘済会  
(略称日教弘)の教育振興事業(奨学事  
業、教育研究助成事業、教育文化事業)  
を中心とした各種事業は、教弘保険の  
契約者配当金により運営されており、  
日本の教育界に貢献しています。



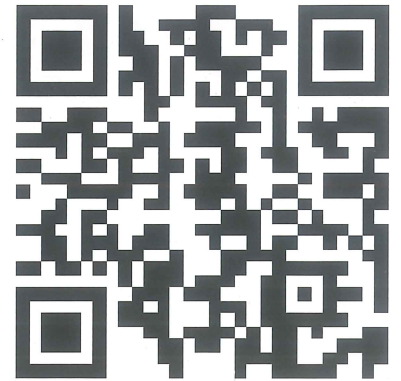
公益財団法人 日本教育公務員弘済会

〒151-0051 東京都渋谷区千駄ヶ谷5-4-6 (教弘会館) ☎03-3354-4001

URL <https://www.nikkyoko.or.jp>

ご入会は24時間  
いつでもどこでも  
スマホ・タブレット  
で登録できます。

ご入会は  
コチラ



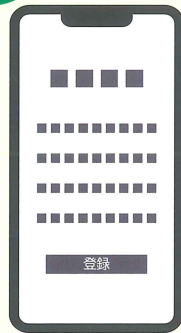
## カンタン③ステップ登録！

1



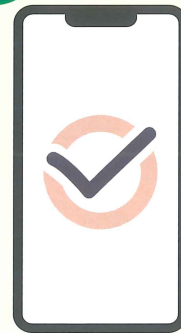
二次元バーコード  
読み取り

2



新規登録  
会員情報を入力

3



送信して  
登録完了!!

カンタン  
登録

いつでも  
どこでも

会員登録が済みましたら会員証をお送りします。会員証到着後から日教弘クラブオフが利用可能となります。

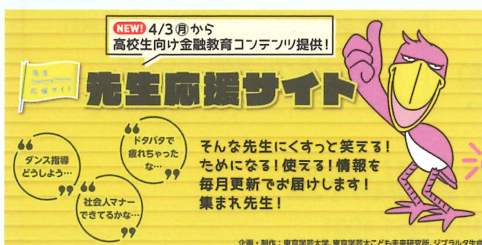
日教弘クラブオフから「先生応援サイト」が利用できます。

先生にとって無くてはならない身近なものをお届け！

「なんだか元気が出てきたかも!」といった先生のメンタルサポートから「これが欲しかった!」というような業務を直接サポートできる内容まで先生の声から生まれたコンテンツがございます。今後もコンテンツが充実し続けていきます!

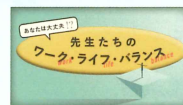
アクセス方法

日教弘クラブオフにログイン後、  
先生応援サイトのバナーをクリック!



コンテンツ 今月のなるほど先生!

先生方のインタビュー、生活に関するお役立ち情報など、毎月テーマを変えた特集記事を掲載。



コンテンツ 忘れられない言葉がある

大人になった今でも忘れられない、生きる力をくれた「先生の言葉」を掲載。



コンテンツ がんばれ、新人先生!

新規採用者向けコンテンツとして、困ったときのシチュエーションをイラストと説明文で見やすく、わかりやすく解説。



コンテンツ 先生の駆け込み部屋

ためになる・知って得する、すぐ授業に役立てられる情報・コンテンツを掲載。

[掲載内容例]  
・高校生向け金融教育コンテンツ  
・「授業の助っ人」Videos

