

平日・日曜  
限定

# スペシャルプラン

1泊2食付プラン

7,700円より

ご予約は裏面の専用申込書をFAX

※宿泊日同日の2ヶ月前から受付開始

●料金は税込表示です

- ①裏面の申込書に必要な事項をご記入の上、紀州鉄道予約センターへFAXにてお申込ください。
- ②FAXにて回答があります。
- ③予約が成立した場合は、その用紙をご利用施設へご持参ください。

電話でご予約の場合

- ①紀州鉄道予約センターへ電話にてお申込ください。受付専用TEL: **03-3262-8166** (平日9:00~17:00)
- ②会員番号「**1-2360**」(日本教育公務員弘済会神奈川支部)、ご希望の宿泊施設、宿泊日、泊数、ご利用人数をオペレーターにお伝えください。
- ③予約が取れましたら、弘済会神奈川支部 (TEL: **045-250-3800** 平日9:00~16:30) へご連絡ください。利用券をお送りします。

注意事項

※当企画は平日・日曜限定です。また平日であってもホテルによりましては企画の対象外となる場合や、臨時休館となる場合もございますので、詳しくは予約時にご確認ください。  
 ※掲載料金は2名以上でご利用の場合の1名料金です。  
 ※掲載料金は2026年2月末日現在のものです。事情により予告なく変更する場合がございます。  
 ※送迎につきましては予約センターまでお問合せください。

除外期間

4/26~5/5、7/19~8/30、  
9/18~22  
その他土曜及び休前日扱いとなる日

## 房総白浜ウミサトホテル

千葉県南房総市白浜町白浜7034 送迎有り



1泊2食付プラン

7,700円

(税・サ込、入湯税別)

※入湯税150円が別途かかります。  
 ※休館日 4/7~9、5/12・13、  
6/8・9・22・23、9/14~16

## 伊豆一碧湖レイクサイドテラス

静岡県伊東市吉田839-91 送迎有り



1泊2食付プラン

●レイクサイドテラス

8,250円 (税・サ込、入湯税別)

●ドギーテラス

8,800円 (税・サ込、入湯税別)

※入湯税300円が別途かかります。  
 ※除外日 毎週水曜日  
 ※休館日 4/7・8・14・15、5/20~22、6/22~25

ドギーテラスご利用の場合  
⇒ワンちゃん1匹無料

紀州鉄道  
提携施設

## ヴェルデの森

神奈川県足柄下郡箱根町二ノ平1274



1泊2食付プラン

14,200円

(税・サ込、入湯税別)

素泊まりプラン

7,000円

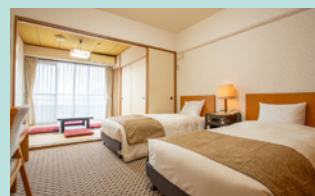
(税・サ込、入湯税別)

※入湯税150円が別途かかります。  
 ※休館日 6/10~12

紀州鉄道  
提携施設

## ウイスタリアンライフクラブ熱海

静岡県熱海市東海岸町14-26



1泊2食付プラン

9,800円 (税・サ込、入湯税別)

素泊まりプラン

5,000円 (税・サ込、入湯税別)

※宿泊税200円、入湯税150円が別途かかります。 ※休館日 5/11~13

紀州鉄道  
提携施設

## ウイスタリアンライフクラブ箱根

神奈川県足柄下郡箱根町小涌谷491-1



素泊まりプラン

5,000円

(税・サ込)

※食事のご提供はございません。

紀州鉄道  
提携施設

## 箱根七福荘

神奈川県足柄下郡箱根町元箱根159-71

送迎有り



素泊まりプラン

2,750円

(税・サ込、入湯税別)

※入湯税150円が別途かかります。  
※朝食付きは+1,000円

紀州鉄道  
提携施設

## 草津温泉 ホテルヴィレッジ

群馬県吾妻郡草津町大字草津618



1泊2食+リゾートパスポート付プラン

タワー館洋室利用の場合

12,000円

~14,000円 (税・サ込、入湯税別)

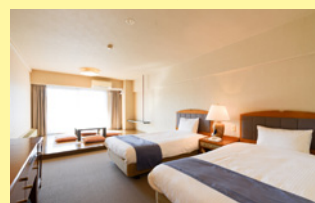
※休館日 4/7、6/1~12

※日にちによって料金が変わりますので、詳細の料金はQRコードにてご確認ください。

紀州鉄道  
提携施設

## ヴィラ北軽井沢エルウィング

群馬県吾妻郡長野原町北軽井沢1924-172 送迎有り



1泊2食付プラン

11,500円

(税・サ込)

※休館日 5/31~6/5

※除外日 8/31~9/18

※火曜日・水曜日 宿泊不可



# 紀州鉄道平日限定スペシャルプラン専用利用申込書

コンポーネント・オーナーズ・システム

オーナーNo. **W-2360**

紀州鉄道(株)受付専用FAX番号

オーナー名 **公益財団法人 日教弘神奈川支部**

**03-3230-1246**

※本書をコピーしてご利用ください

Mail: yoyaku@kitetsu.co.jp

※以下の太線内は必ずご記入ください ※お申込後、回答がない場合は平日9:00~17:00に予約センターへお問合せください。

利用者氏名 (代表者を記入)	フリガナ	携帯TEL	キャンセル待ち  (○で囲む) 有・無
		返信先FAX または メールアドレス	

	施設名	利用日 & 泊数 & 部屋数	利用内訳				
第1希望		月 日 ~ 泊 部屋	大人	子供 (小学生)			
第2希望		月 日 ~ 泊 部屋	名	名			
第3希望		月 日 ~ 泊 部屋	幼児 (4歳~未就学)	0歳	1歳	2歳	3歳
■利用交通機関(○で囲む→) 車 ・ 電車 ・ バス ■到着予定時間(記入→) : 頃			名	名	名	名	名
■ホテル子供料金(小学生:子供会席70%・幼児:お子様ランチ50%)			合計 名				
■食事条件(○で囲む→) 素泊り ・ 1泊2食付 ・ その他			泊数	1日目	2日目	3日目~	
■箱根七福荘ご利用の場合 部屋タイプ(○で囲む→) 別館(キッチン付) ・ 本館和室			人数	名	名	名	
<small>※4歳以上は大人と同額。4歳未満は、添い寝は無料。布団を使用する場合は大人と同額。 ※朝食付きをご希望の場合は、予約センターまでお問合せください。</small>			部屋数	室	室	室	

## ◆ 紀州鉄道記入欄

予約受付日		[確認印]	予約確認番号		
予約回答日			[備考]		
[回答]			認印無きものは無効		

## ◆ 変更・キャンセル欄(上記予約がOKになった後に変更があれば変更点のみご記入ください。)

変更項目(○印で囲んでください)	施設名	[確認印]
キャンセル・人数・室数	(紀州鉄道記入欄)	
利用者氏名・日程泊数・利用施設	新予約確認番号	
宿泊日 月 日 ~ 泊	合計人数 名	大人 名
フリガナ		子供 名
利用者氏名	部屋数 室	幼児 名
認印無きものは無効		

\* 予約確認番号が記入され、確認印が捺印されたこの用紙をフロントへ必ず提出してください。  
\* 提出がない場合は、ご利用出来ない事がありますのでご注意ください。  
\* キャンセルの場合は、お早めにご連絡ください。(キャンセル料が掛る場合があります。)